

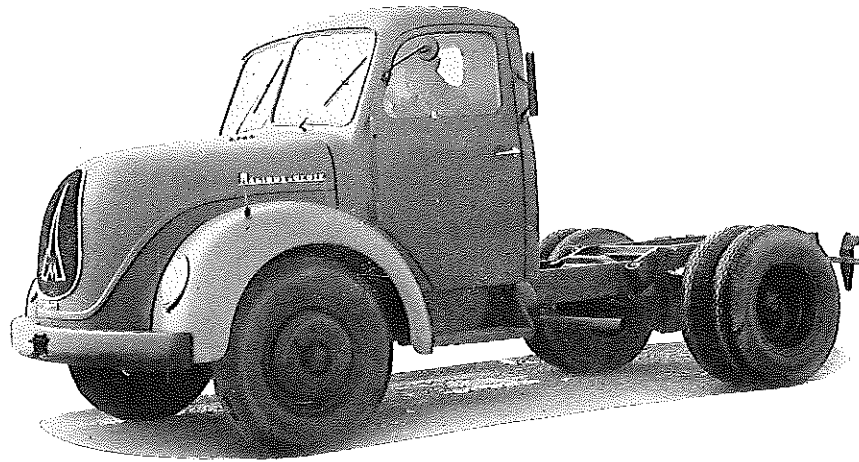
**KLÖCKNER-
HUMBOLDT-DEUTZ AG
WERK ULM**

TYP S 4500

Gruppe **15**

Klöckner-H.-D.

840



Diesel-Motor · 4 Zylinder · 4-Takt · 85 PS bei 2300 U/min

Auflagelast (max.): 5,2 t

Triebwerk

Motor

Hersteller und Typ	KHD/F 4 L 514
Einspritzverfahren	Indirekt
Verbrennungsraum	Wirbelkammer
Höchstes Drehmoment	31 mkg bei 1200 U/min
Dauerleistung	85 PS bei 2300 U/min
Kurzleistung	85 PS bei 2300 U/min
Literleistung	16,0 PS/l
Mittlerer Arbeitsdruck	6,25 kg/cm ²
Mittl. Kolbengeschwindigkeit	10,7 m/sek
Verdichtungsverhältnis	17,8
Kurbelverhältnis	3,64
Lage im Fahrzeug	vorn
Aufhängung	3-Punkt gelagert
Schmiersystem	Druckumlaufschmierung
Kühlung	Luft (Gebläse)
Gewicht	475 kg
Niedrigster Kraftstoffverbrauch	180 g/Psh bei 1200 U/min
Zylinder-Anzahl	4
Zylinder-Anordnung	stehend/in Reihe
Zylinder-Gußform	einzel
Zylinder-Werkstoff	Spezial-Gußeisen
Zylinder-Bohrung	110 mm
Kolbenhub	140 mm
Gesamthubraum	5322 cm ³

Motor-Zubehör

Kraftstoffförderung	Kolbenpumpe zusammen mit Einspritzpumpe
Kraftstofftank-Füllmenge	70 l
Kraftstofffilter	Zelleneinsatz
Ölpumpe	Zahnradpumpe
Ölwannen-Füllmenge	11 Liter max., 8 Liter min.
Ölfilter	Hauptstrom-/Spaltfilter
Luftreiniger	Ölbad Zyklon
Kühlluftförderung	Axial-Gebläse
Zylinderkühlung	Luft
Einspritzpumpe	Bosch PE 4 A 75
Einspritzdüse	Bosch DNO SD 211
Einspritzdruck	125 atü
Zündfolge	1-3-4-2
Reglerausführung	Fliehkraftregler

Zylinderkopf	keine
Abdichtung Zyl./Zylinderkopf	keine
Laufbuchsen	trockene Büchse
Ventilsitzringe	eingeschrumpt
Kolbenhersteller	Mahle/Nüral
Kolben-Werkstoff	Leichtmetall
Kolbenringe	3 Verdichtungs-/2 Ölabbstreifringe
Pleuel	Stahl/Doppel-T-Schaftquerschnitt
Pleuellager	Gleitlager
Kurbelwelle	Stahl/5 Gleitlager/Gegen-gewichte
Kurbelgehäuse	Gußeisen/unterhalb der Lager-ebene geteilt
Schmieröleleitungen	Bohrungen im Gehäuse
Anzahl der Ventile (je Zyl.)	Einlaß: 1/Auslaß: 1
Anordnung der Ventile	hängend/senkrecht
Einlaßventil öffnet bei	16° vor OT
Einlaßventil schließt bei	40° nach UT
Auslaßventil öffnet bei	52° vor UT
Auslaßventil schließt bei	16° nach OT
Ventilspiel (kalt)	0,1 bis 0,2 mm
Ventilsteuerung erfolgt über	Stößel/Stößstange/Kipphebel
Nockenwelle	im Kurbelgehäuse/5 Gleitlager
Nockenwellen-Antrieb	Zahnräder
Saugrohrausführung	gemeinsames Rohr

Glühkerze	Bosch/Beru
Glühkerze-Heizleistung	65 W
Anlasser	Bosch BNG 4/24
Anlasser-Ausführung	Schubanker-Anlasser
Anlasser-Spannung	24 V
Übersetzung	Antriebsritzel/Schwungrad $i = 15,8$
Anlasser-Betätigung	Druckknopf/elektromagnetisch
Lichtmaschine	Bosch LJ/GK 300/12/1400 R 1
Lichtmaschine-Spannung	12 V
Lichtmaschine-Leistung	300 W
Ladebeginn	bei 530 U/min der KW
Art der Regelung	Spannungsregelung
Antrieb der Lichtmaschine	Keilriemen/einfach/13x900
Übersetzungsverhältnis	DIN 2215
KW/Lichtmaschinenwelle	$i = 2,08$
Lichtmaschine-Befestigung	Sattelbefestigung
Batterie	2 Stück/unter Fahrersitz/12 V/je 105 Ah

Kraftübertragung

Kupplung Fichtel & Sachs G 30 KM
Kupplungs-Art Reibungskupplung/Einscheiben/
trocken
Schaltgetriebe ZF AK 5-33
Schaltgetriebe-Art mech. Stufengetriebe (Allklauen)
Schaltgetriebe-Anordnung mit Motor verblockt
Anzahl der Gänge 5 V/1 R
Übersetzungen $i = 8,72/4,6/2,6/1,57/1,0$ 8,03
Geräuscharme Gänge sämtliche Gänge

Schalthebel-Anordnung neben Fahrersitz
Schaltungsart Klauenschaltung
Getr.-Geh.-Ölfüllmenge 4 l
Kraftübertragungselement Gelenkwellen/Rollengelenke
Ausgleichgetriebe Kegelradgetriebe
Antrieb der Halbachsen Spiralkegelräder
Treibende Räder Hinterräder
Übersetzung
Schaltgetriebe/Hinterräder .. $i=5,375$
Schubübertragung Federn

Fahrwerk

Räder und Bereifung, Lenkung

Räderart Stahlscheibenräder
Anzahl der Räder 4 (+1 Ersatzrad)
(Zwillingsräder = 1 Rad)
Anzahl der Reifen vorn 2/hinten 4
Reifengröße 8,25-20 eHDT. & B.
Reifenluftdruck 5,25 atü
Felgenart Schrägschulterfelge
Felgengröße vorn u. hinten 6,0-20
Radaufhängung, vorn Starrachse
Radaufhängung, hinten Starrachse
Federung, vorn 2 Blattfedern/Halbelliptik/längs

Federung, hinten 2 Blattfedern/progressiv
Stoßdämpfer —
Radsturz $1^{\circ} 30'$
Spreizung 4°
Vorspur 4 bis 6 mm
Nachlauf 1°
Art der Lenkung Vorderräder/ZF Einfinger-
lenkung
Lenkübersetzung $i=19,4$
Größter Radeinschlag innen 40° /außen 32°
Lenksäulen-Anordnung links
Spurstange einstellbar

Bremsen

Bremsanlage Teves-Knorr od. Westinghouse
Wirkungsweise der Fußbremse hydraulisch mit Druckluftunter-
stützung/auf 4 Räder/Innen-
backen
Wirksame Gesamtbremsfläche vorn: 992 cm²/hinten: 1240 cm²

Bremskraft-Übertragung hydraulisch
Bremsstrommel- \varnothing 400 mm
Wirkungsweise d. Handbremse mechanisch/Innenbacken/auf
Hinterräder

Allgemeine Daten des Fahrgestells

Radstand 3200 mm
Spurweite vorn 1800 mm
Spurweite, hinten 1615 mm
Bodenfreiheit 263/278 mm
Bauchfreiheit 290 mm
Kleinster Spurbereich- \varnothing 13,0 m

Fahrgestellgewicht 2710 kg
Fahrgestelltragfähigkeit 5690 kg
Achslast aus Fahrgestellgewicht vorn 1600 kg/hinten 1110 kg
Schmiersystem Einzelschmierung
Rahmenausführung Triebwerksrahmen
Anhängerbremisanschluß vorhanden

Allgemeines

Achslasten und Gewichte

Zulässige Achslast, vorn 2800 kg
Zulässige Achslast, hinten 5800 kg
Zulässiges Gesamtgewicht 8400 kg
Brutto-Anhängelast
gebremst/ungebremst 13000 kg/— kg
Auflagelast (max.) 5200 kg

Sonstige Daten

Höchstgeschwindigkeit 75 km/h
Autobahngeschwindigkeit 70 km/h
Kraftstoffnormverbrauch 22 l/100 km } für kompletten
Ölverbrauch 0,38 l/100 km } Zug v. 16250 kg
Spezifische Motordrehzahl 1850

Maße

Länge über alles 5235 mm
Breite über alles 2250 mm
Höhe über alles 2265 mm unbeladen
Überhang, vorn 1035 mm
Überhang, hinten 1000 mm
Ausladung d. Anhängerkuppl. — mm
Kleinster Wendekreis- \varnothing 14 m

Zubehör

Scheinwerfer Einbauscheinwerfer 35 W/
180 mm \varnothing Lichtaustritt
Standlicht im Scheinwerfer eingebaut
Abblenden Fußschalter
Fahrtrichtungs-Anzeiger beweglicher Arm/angebaut
Öldruckanzeiger Zeiger-Meßgerät
Ladestromanzeiger Anzeigeleuchte
Geschwindigkeitsmesser 0 bis 100 km Meßbereich

Laut VDA Revers techn. Angaben entsprechend DIN 70020 und DIN 70030

Nummer(n) der allgemeinen Betriebserlaubnis: Einzelabnahme